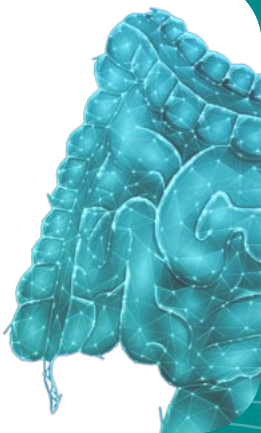


ЧТО ТАКОЕ СИНДРОМ КОРОТКОЙ КИШКИ (СКК) И ЧТО НУЖНО ЗНАТЬ ПАЦИЕНТУ О СВОЕМ ДИАГНОЗЕ?

ЧТО ТАКОЕ СКК?

Это состояние, возникающее при удалении значительной части тонкой кишки, вследствие чего нарушается способность кишечника к перевариванию еды и всасыванию питательных веществ.



КАК ЛЕЧАТ СКК?



ЛЕЧЕБНОЕ ПИТАНИЕ

- соблюдение специальной диеты и прием пищевых добавок;
- парентеральное питание (ПП) (введение питательных веществ по катетеру в вену);
- энтеральное питание через желудочный или кишечный зонд.



ЛЕКАРСТВЕННЫЕ СРЕДСТВА

- патогенетическая терапия, направленная на увеличение всасывающей поверхности кишечника (аналоги ГПП-2);
- терапия сопутствующих состояний (спазмолитики, антибиотики и т.д.)



ХИРУРГИЧЕСКИЕ ОПЕРАЦИИ ПО УДЛИНЕНИЮ КИШКИ

ДИАГНОЗ СКК¹: ВОЗМОЖНО ЛИ СОХРАНИТЬ ПРИВЫЧНЫЙ ОБРАЗ ЖИЗНИ?



Если сохранившейся длины кишечника недостаточно для адекватного восполнения питательных веществ, то Вам может быть необходимо длительное парентеральное питание (ПП) вплоть до пожизненного.

Однако постоянное парентеральное питание связано с неудобством капельниц и с риском катетер-ассоциированных осложнений, которые приводят к высокой смертности.

Длительное ПП — это навсегда? Или возможно вернуться к привычному образу жизни?

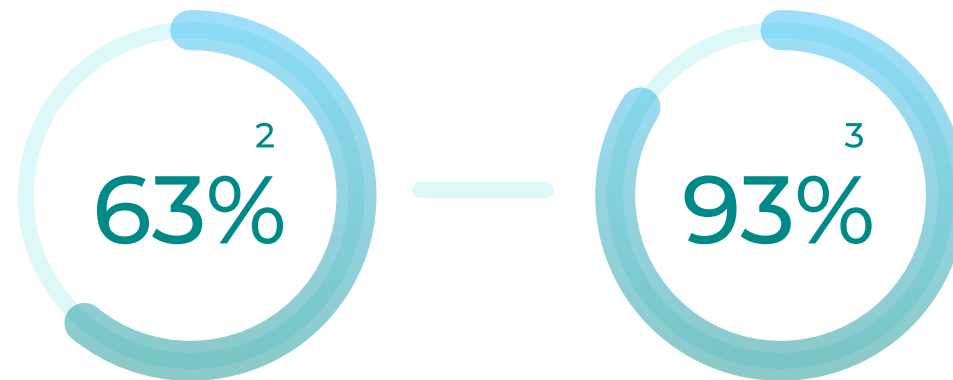


При помощи патогенетической терапии пациент может снизить объем потребляемого парентерального питания, вплоть до полного отказа от него в некоторых случаях. Это значит, что пациент может вернуться к полноценному приему пищи и забыть про капельницы.

СКК — синдром короткой кишки.
ПП — парентеральное питание.
ГПП-2 — глюкагоноподобный пептид 2.

1. Адаптировано из проекта клинических рекомендаций по синдрому короткой кишки от 2022 года. Доступно по ссылке https://www.gastro.ru/userfiles/R_СиндрКорКиш%20ПРОЕКТ.pdf дата доступа 07.10.24.

КОЛИЧЕСТВО ВЗРОСЛЫХ ПАЦИЕНТОВ, КОТОРЫЕ СМОГЛИ СНИЗИТЬ ОБЪЕМ ПП НА $\geq 20\%$ ^{2,3} НА ФОНЕ ПРИЕМА ПАТОГЕНЕТИЧЕСКОЙ ТЕРАПИИ



пациентов с СКК-КН
через 6 месяцев терапии

пациентов
через 30 месяцев

КОЛИЧЕСТВО ПАЦИЕНТОВ, КОТОРЫЕ СМОГЛИ ПОЛНОСТЬЮ ОТКАЗАТЬСЯ ОТ ПП⁴ НА ФОНЕ ПРИЕМА ПАТОГЕНЕТИЧЕСКОЙ ТЕРАПИИ



2. Harpain F, et al. JPEN J Parenter Enteral Nutr. 2022;46(2):300-309. <https://doi.org/10.1002/jpen.2272>.
3. Schwartz LK, et al. Clin Transl Gastroenterol. 2016;7(October 2015):e142.
4. Bioletto F, et al. 2022;14(4):796.

ОСНОВНЫЕ ЭТАПЫ НА ПУТИ ПАЦИЕНТА С СКК

1

Резекция кишечника
и постановка диагноза СКК

2

Консультация в Федеральном центре онлайн (по ТМК) либо очно с целью получения федерального заключения на парентеральное питание*

3

Получение заключения врачебного консилиума по месту жительства и далее **обеспечение парентеральным питанием по решению Минздрава региона***

4

Через 3–4 месяца **повторная консультация с Федеральным центром** для решения вопроса о возможном назначении патогенетической терапии

5

В случае наличия Федерального заключения на патогенетическую терапию, получение регионального заключения и далее **обеспечение терапией по решению Минздрава региона**

СКК — синдром короткой кишки.
ТМК — телемедицинская консультация.

* Если сохранившейся длины кишечника недостаточно для адекватного восполнения питательных веществ.

ПАЦИЕНТСКИЕ ОРГАНИЗАЦИИ И **БЕСПЛАТНЫЕ СЕРВИСЫ**, КОТОРЫЕ МОГУТ БЫТЬ ВАМ ПОЛЕЗНЫ



Пациентская
организация
«Доверие»

+7 (993) 132-53-26

Шашурина Татьяна Игоревна,
председатель ПО «Доверие»

 vzk.rf@yandex.ru

 www.vzk-life.ru
Для взрослых



Пациентская
организация
«Ветер Надежд»

+7 (985) 533-02-90

Биркая Евгения Алексеевна,
генеральный директор
ПО «Ветер Надежд»

 skk-vn.ru
pacient@skk-vn.ru

 <https://skk-vn.ru/>
Для взрослых и детей

С ЧЕМ ПОМОЖЕТ ПАЦИЕНТСКАЯ ОРГАНИЗАЦИЯ?

- Преодоление сложностей в постановке диагноза и получение лекарственного обеспечения
- Юридическая поддержка на всех этапах
- Получение знаний о жизни с заболеванием
- Психологическая поддержка
- Взаимопомощь между пациентами
- И многое другое...

БЕСПЛАТНЫЕ СЕРВИСЫ



Горячая линия для пациентов
после обширной резекции кишечника:

8-800-775-30-49

Узнайте о:

- возможных осложнениях,
- шагах на пути к лечению,
- способах мониторинга состояния.



Цифровые инструменты
для поиска профильных центров
и специализированной помощи
в Вашем регионе:



Чат-бот
«Навигатор СКК»



е-Компас

Для специалистов здравоохранения. Информация не является рекомендацией компании Такеда, рекламой компании или ее продукции, не должна быть основанием для принятия каких-либо решений или осуществления каких-либо действий. Решение о выборе метода лечения конкретного пациента должно приниматься лечащим врачом.

ООО «Такеда Фармасьютикалс»
ул. Усачева, дом 2, стр. 1, 119048, г. Москва, Россия
Тел: +7 (800) 700-55-11, факс: +7 (495) 502-16-25
www.takeda.com/ru-ru/
VV-MEDMAT-112296, декабрь 2024

